

carta educativa de Évora - base de dados Vendinha

proc 92116
designação PE,EB1 Vendinha
agrupam. 2
coorden. Joana
nº de contr 600 052 222

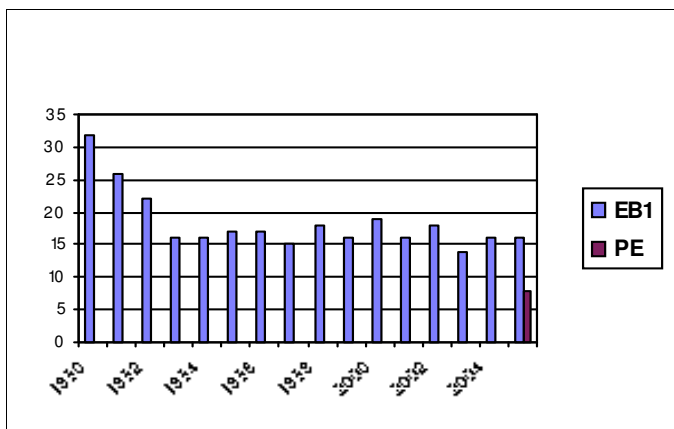
via Rua de S. Vicente
local Vendinha
cod.postal 7200-042 SÃO VICENTE DO PIGEIRO
freguesia S.Vicente do Pigeiro
telefone 266 957 246

situação activa
sector publico
frequencia
area lote 1198
area livre 929,5
area implant 235
plano de emer -1
testes anuais 1
para-raios 0

fax
mail info@eb1-vendinha.rcts.pt

notas

EXTERIOR com campo de jogos e brinquedo, faltam obras de reforço dos muros. REFEIÇÕES provenientes da Associação de Idosos e consumidas na área de circulação.



FREQUENCIA ULTIMO ANO

ano	ciclo	nivel	alunos			turmas		deficiencia								
			alunos	reten.	aband.	normal	desd.	audit	mental	motora	visual	emoc	aprend	multipl	outro	s/dia
2004	EB1	1	6	0	0	1	0	0	0	0	0	1	0	0	1	0
2004	EB1	2	2	0	0	0	0	0	0	0	0	0	0	0	0	0
2004	EB1	3	7	0	0	0	0	0	0	0	0	0	2	0	0	0
2004	EB1	4	1	0	0	0	0	0	0	0	0	0	0	0	1	0
2005	PE	-3	8	0	0	1	0	0	0	0	0	0	0	0	0	0
2005	EB1	1	3	0	0	0	0	0	0	0	0	0	0	0	0	0
2005	EB1	2	5	0	0	0	0	0	0	0	0	0	0	0	0	0
2005	EB1	3	2	0	0	0	0	0	0	0	0	0	0	0	0	0
2005	EB1	4	6	0	0	1	0	0	0	0	0	0	0	0	0	0

PESSOAL ULTIMO ANO

ano	ciclo	actividade	entidade	peessoal
2004	EB1	Auxiliar de acção educativa	Centro de Emprego	1
2004	EB1	Docente	Ministério da Educação ZP	1
2004	EB1	Docente de apoio educativo	Ministério da Educação ZP	1
2005	EB1	Auxiliar de acção educativa	Tarefa	1
2005	EB1	Auxiliar de cozinha	Câmara Municipal	1
2005	EB1	Docente		1
2005	EB1	Docente de EC inglês	Câmara Municipal	1
2005	PE	Animador Sociocultural	Câmara Municipal	1
2005	PE	Auxiliar de acção educativa	Câmara Municipal	1
2005	PE	Docente		1
2005	PE	Docente de apoio educativo		1

EDIFICIOS

ID	tipologia	inicio	impl	bruta	pisos	compart	capacid	Notas
59	Cent_Rural2 (2s 02-11-1964		235	235	1	7	50	OBRAS de requalificação, consolidação e manutenção da cobertura e ampliação (60m2) com copa e refeitório.
157			0	0		0		

COMPARTIMENTOS

carta educativa de Évora - base de dados

Vendinha

nº	uso	área	capac
2	atrio	38,00	0
2	aula	96,00	50
2	IS Alunos	12,00	0
1	recreio	57,00	0

SERVIÇOS ULTIMO ANO					
ano	tipo	entidade	local	utentes	escalão
2005		Acção Social Escolar		2	B
2005		Acção Social Escolar		11	A
2005	Actividades de prolongamento de horário		aula	9	
2005	Refeitório			0	B
2005	Refeitório			5	C
2005	Refeitório		aula	4	A
2005	Refeitório	Outra	aula	2	B
2005	Refeitório	Outra	aula	6	A
2005	Refeitório	Outra	aula	10	C

TRANSPORTES			
ano	residencia	meio	alunos
2005	S.Vicente do Pigeiro	Junta de Freguesia	2
2005	N. Sra de Machede	Junta de Freguesia	2