

# carta educativa de Évora - base de dados

## Horta das Figueiras

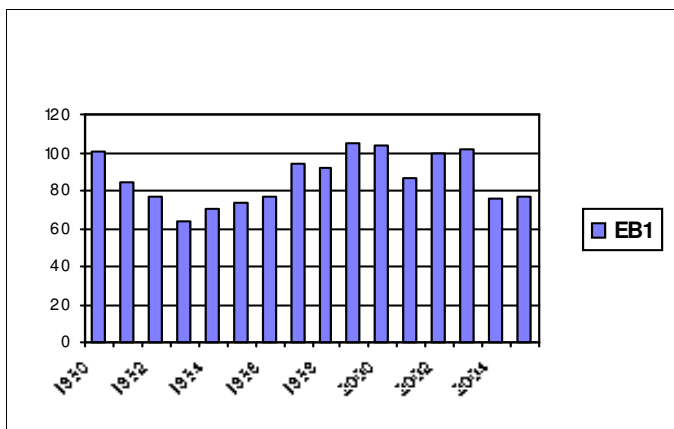
**proc** 92090  
**designação** EB1 Horta das Figueiras  
**agrupam.** 3  
**coorden.** Teresa Maria Arranhado Mira Nunes  
**nº de contr**

**via** Rua Henrique Pousão  
**local** Évora  
**cod.postal** 7000-904 ÉVORA  
**freguesia** Horta das Figueiras  
**telefone** 266 706 092  
**fax**  
**mail** info@eb1-horta-figueiras.rcts.pt

**situação** activa  
**sector** publico  
**frequencia**  
**area lote** 4419  
**area livre** 4025,6  
**area implant** 393,4  
**plano de emer** 0  
**testes anuais**  
**para-raios** 0

### notas

EXTERIOR com campo de jogos e brinquedo



### FREQUENCIA ULTIMO ANO

ano	ciclo	nivel	alunos		turmas		deficiencia									
			alunos	reten.	aband.	normal	desd.	audit	mental	motora	visual	emoc	aprend	multipl	outro	s/dia
2004	EB1	1	19	0	0	1	0	0	0	0	0	0	0	0	0	0
2004	EB1	2	17	3	0	1	0	0	0	0	0	0	0	0	0	0
2004	EB1	3	22	8	0	1	0	0	0	0	0	0	0	0	0	0
2004	EB1	4	18	2	0	1	0	0	0	0	0	0	0	0	0	0
2005	EB1	1	20	0	0	1	0	0	0	0	0	0	0	0	0	0
2005	EB1	2	21	0	0	1	0	0	0	0	0	0	0	0	0	0
2005	EB1	3	20	0	0	1	0	0	0	0	0	0	0	0	0	0
2005	EB1	4	16	0	0	1	0	0	0	0	0	0	0	0	0	0

### PESSOAL ULTIMO ANO

ano	ciclo	actividade	entidade	peessoal
2004	EB1	Auxiliar de acção educativa		4
2004	EB1	Auxiliar de cozinha	Câmara Municipal	2
2004	EB1	Cozinheiro	Câmara Municipal	1
2004	EB1	Docente	Ministério da Educação DV	2
2004	EB1	Docente	Ministério da Educação QG	2
2004	EB1	Docente de apoio educativo		1
2004	EB1	Docente de apoio educativo	Ministério da Educação DV	3
2004	EB1	Docente de apoio educativo	Ministério da Educação QG	1
2005	EB1	Auxiliar de acção educativa		3
2005	EB1	Auxiliar de cozinha	Câmara Municipal	2
2005	EB1	Cozinheiro	Câmara Municipal	1
2005	EB1	Docente		4
2005	EB1	Docente de apoio educativo		2
2005	EB1	Docente de EC inglês	Câmara Municipal	1

### EDIFICIOS

ID	tipologia	inicio	impl	bruta	pisos	compart	capacid	Notas
23	Area_Aberta (2s 28-09-1981		430	736	2	18	100	OBRAS de ampliação (91m2) com biblioteca e informática, gabinetes de atendimento, direcção e associação de pais.

### COMPARTIMENTOS

# carta educativa de Évora - base de dados

## Horta das Figueiras

nº	uso	area	capac
2	apoio à aula	44,00	0
3	arrecadacao	8,00	0
4	aula	192,00	100
1	copa	22,00	
2	corredor	48,00	0
1	escada	12,00	0
1	IS Alunos	22,00	
1	IS Deficientes	7,00	
1	polivalente	113,00	
1	professores	10,00	
1	recreio	26,00	0

SERVIÇOS ULTIMO ANO					
ano	tipo	entidade	local	utentes	escalão
2004	Actividade de tempos livres	Escola		35	
2004	Refeitório	Escola	polivalente	50	
2005		Acção Social Escolar		5	B
2005		Acção Social Escolar		12	A
2005	Refeitório	Escola	polivalente	5	B
2005	Refeitório	Escola	polivalente	12	A
2005	Refeitório	Escola	polivalente	20	C