

# carta educativa de Évora - base de dados Azaruja

proc 92104  
designação EB1 Azaruja  
agrupam. 5  
coorden. Angélica Calado  
nº de contr

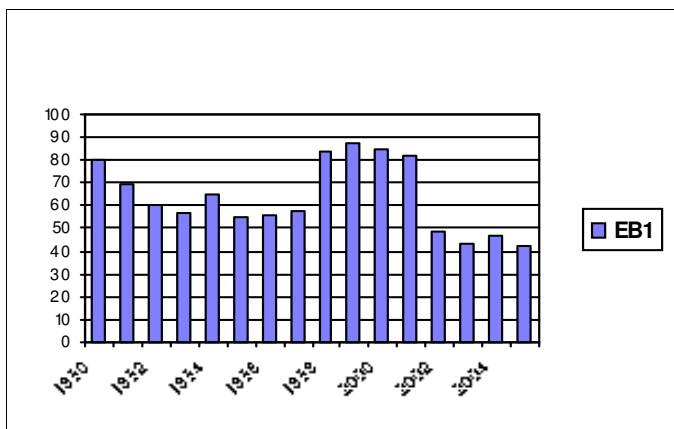
via Rua José Eng. Perdigão  
local Azaruja  
cod.postal 7000-101 AZARUJA  
freguesia S.Bento do Mato  
telefone 266977016

situação activa  
sector publico  
frequencia  
area lote 2102  
area livre 1547  
area implant 690  
plano de emer -1  
testes anuais 2  
para-raios 0

fax  
mail info@eb1-azaruja.rcts.pt

## notas

EXTERIOR com campo de jogos e brinquedo. Confeção e consumo de REFEIÇÕES.



## FREQUENCIA ULTIMO ANO

ano	ciclo	nivel	alunos			turmas		audit	mental	motora	visual	deficiencia				
			alunos	reten.	aband.	normal	desd.					emoc	aprend	multipl	outro	s/dia
2004	EB1	1	9	0	0	1	0	0	1	0	0	0	0	0	0	0
2004	EB1	2	12	2	0	0	0	0	2	0	0	0	2	0	0	0
2004	EB1	3	13	0	0	1	0	0	1	0	0	0	3	0	0	0
2004	EB1	4	13	0	0	1	0	0	1	0	0	0	0	0	1	1
2005	EB1	1	7	0	0	0	0	0	0	0	0	0	0	0	0	0
2005	EB1	2	11	0	0	0	0	0	0	0	0	0	0	0	0	0
2005	EB1	3	10	0	0	0	0	0	0	0	0	0	0	0	0	0
2005	EB1	4	14	0	0	3	0	0	0	0	0	0	0	0	0	0

## PESSOAL ULTIMO ANO

ano	ciclo	actividade	entidade	peessoal
2004	EB1	Auxiliar de acção educativa		1
2004	EB1	Auxiliar de acção educativa	Centro de Emprego	1
2004	EB1	Auxiliar de cozinha	Câmara Municipal	1
2004	EB1	Cozinheiro	Câmara Municipal	1
2004	EB1	Docente		1
2004	EB1	Docente	Ministério da Educação DV	3
2004	EB1	Docente de apoio educativo	Ministério da Educação QG	1
2005	EB1	Animador Sociocultural		1
2005	EB1	Auxiliar de acção educativa		2
2005	EB1	Auxiliar de cozinha	Câmara Municipal	1
2005	EB1	Cozinheiro	Câmara Municipal	1
2005	EB1	Docente		3
2005	EB1	Docente de apoio educativo		1
2005	EB1	Docente de EC inglês	Câmara Municipal	1

## EDIFICIOS

ID	tipologia	inicio	impl	bruta	pisos	compart	capacid	Notas
40	Indefenido	26-03-1905	471	471	2	18	50	OBRAS de requalificação e manutenção da cobertura.

# carta educativa de Évora - base de dados Azaruja

158	Recreio Coberto	42	42	1	2	0	Plano dos Centenários
172	Recreio Coberto	42	42	1	0		
173	Indefenido	9	9	1	0		

COMPARTIMENTOS			
nº	uso	área	capac
1	apoio à aula	8,00	0
1	arrecadacao	4,00	0
2	aula	142,00	50
1	balneário	2,00	
4	biblioteca	64,00	0
1	corredor	70,00	0
1	cozinha	16,00	
1	escada	4,00	0
1	IS	1,00	0
1	IS Adultos	3,00	0
1	IS Alunos	11,00	0
1	professores	8,00	0
3	recreio	108,00	0
1	refeitório	69,00	

SERVIÇOS ULTIMO ANO					
ano	tipo	entidade	local	utentes	escalão
2004	Actividade de tempos livres	Associação de pais		22	
2004	Refeitório	Escola	refeitório	60	
2005		Acção Social Escolar		7	B
2005		Acção Social Escolar		14	A
2005	Refeitório	Escola	refeitório	7	B
2005	Refeitório	Escola	refeitório	14	A
2005	Refeitório	Escola	refeitório	21	C

TRANSPORTES			
ano	residencia	meio	alunos
2005	S.Bento do Mato	Taxi	2